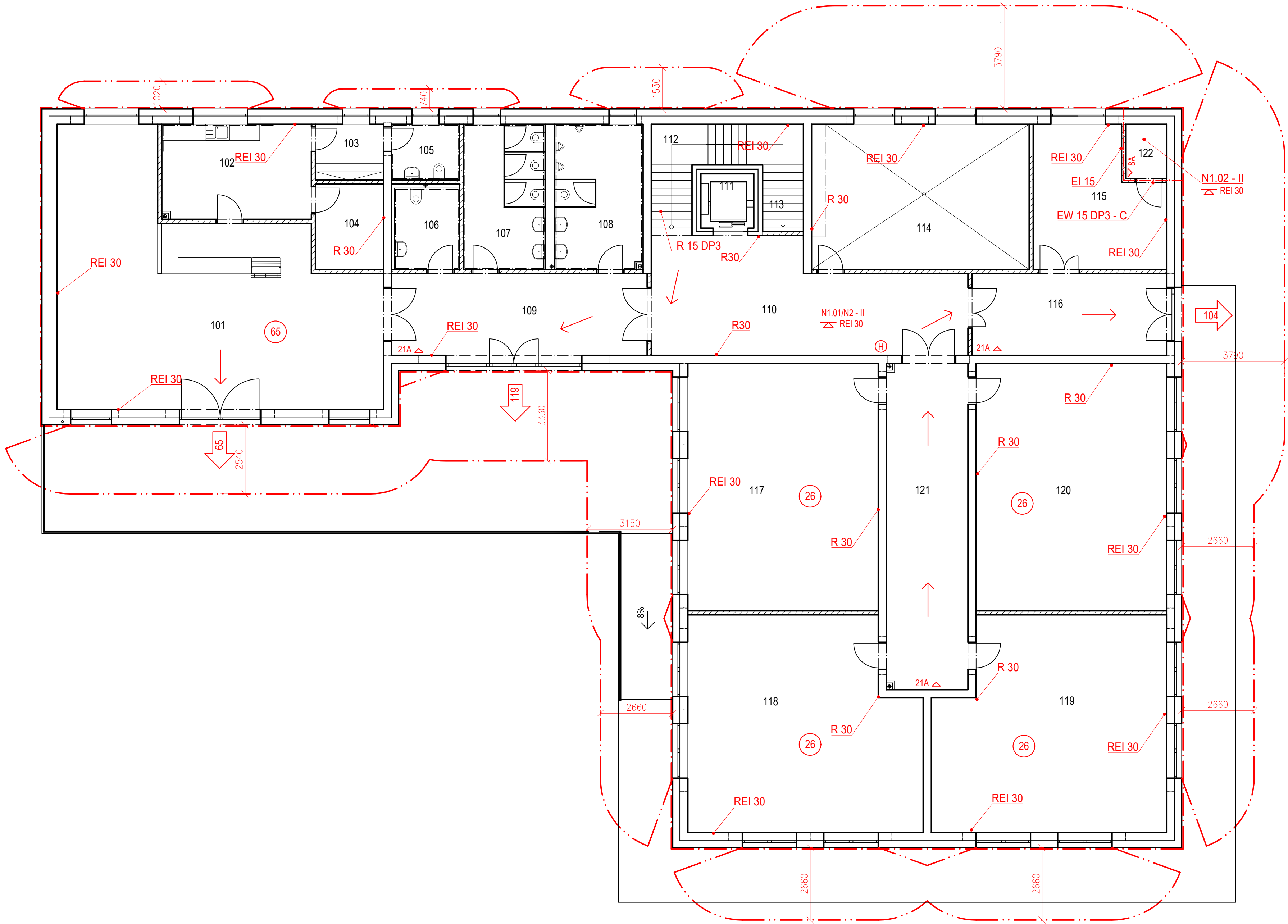


POŽÁRNĚ BEZPEČNOSTNÍ ŘEŠENÍ - 1.NP

M 1:100



LEGENDA MÍSTNOSTÍ 2.NP			
Č. MÍSTNOSTI	NYZEV	PLOCHA [m²]	POVRCHOVÁ ÚPRAVA PODLAHY
101	KAVÁRNA	90,5	KERAMICKÁ DLAŽBA
102	ZÁZEMÍ KAVÁRNY	19,06	KERAMICKÁ DLAŽBA
103	ŠÁTNÁ ZAMĚSTNANIC	5,13	KERAMICKÁ DLAŽBA
104	SKLAD	7,88	KERAMICKÁ DLAŽBA
105	WC ZAMĚSTNANCI	5,13	KERAMICKÁ DLAŽBA
106	BEZBARIÉROVÉ WC	7,88	KERAMICKÁ DLAŽBA
107	WC ŽENY	16,05	KERAMICKÁ DLAŽBA
108	WC MUŽI	17,39	KERAMICKÁ DLAŽBA
109	VSTUPNÍ HALA	28,2	KERAMICKÁ DLAŽBA
110	HLAVNÍ CHODBA 1.NP	43,5	KERAMICKÁ DLAŽBA
111	VÝTAH	3,51	KERAMICKÁ DLAŽBA
112	SCHODIŠTĚ	15,72	KERAMICKÁ DLAŽBA
113	SKLAD - POD SCHODIŠTĚM	6,15	KERAMICKÁ DLAŽBA
114	TECHNICKÁ MÍSTNOST	40,72	KERAMICKÁ DLAŽBA
115	SKLAD	22,6	KERAMICKÁ DLAŽBA
116	CHODBA 1	21,45	KERAMICKÁ DLAŽBA
117	JAZYKOVÁ TŘÍDA	63,35	KERAMICKÁ DLAŽBA
118	TŘÍDA 1	64,25	KERAMICKÁ DLAŽBA
119	TŘÍDA 2	64,52	KERAMICKÁ DLAŽBA
120	TŘÍDA 3	63,35	KERAMICKÁ DLAŽBA
121	CHODBA 2	35,87	KERAMICKÁ DLAŽBA
122	ELEKTROROZVODNA - FV	3	KERAMICKÁ DLAŽBA

LEGENDA ZNAČEK PO:

- HRANICE POŽÁRNÍHO ÚSEKU
- HRANICE POŽÁRNĚ NEBEZPEČNÉHO PROSTORU
- N1.01/N2 OZNAČENÍ POŽÁRNÍHO ÚSEKU
- REI 15 DP1 NEJINŽIŠÍ POŽADOVANÁ POŽÁRNÍ ODOLNOST SVICLÉ KONSTRUKCE PRO PŘÍSLUŠNÉ MEZNÍ STAVY
- REI 15 DP1 NEJINŽIŠÍ POŽADOVANÁ POŽÁRNÍ ODOLNOST VODOROVNÉ KONSTRUKCE PRO PŘÍSLUŠNÉ MEZNÍ STAVY
- SMĚR ÚNIKU
- ÚNIKOVÝ VÝCHOD
- POČET EVAKUOVANÝCH OSOB
- 21A HASÍCÍ PŘÍSTROJ
- H VNITŘNÍ ODBĚRNÉ MÍSTO

PŘEDMĚT	POŽÁRNÍ BEZPEČNOST PŘI PROVOZU OBJEKTU		<div><div>T</div><div>VYSOKÉ UČENÍ TECHNICKÉ V BRNĚ</div><div>FAKULTA STAVEBNÍ</div></div>	
VYPRACOVAL	Jakub Holíš			
KONTROLOVAL	Ing. Markéta Sedláková Ph.D.			
NÁZEV STAVBY	VOLNOČASOVÉ CENTRUM V NOVÉM JIČÍNĚ		FORMÁT	2A4
ČÁST	POŽRNĚ BEZPEČNOSTNÍ ŘEŠENÍ		DATUM	2024/25
OBSAH:	POŽÁRNĚ BEZPEČNOSTNÍ ŘEŠENÍ - 1.NP		STUPEŇ PD	DPS
			MEŘÍTKO 1:100	Č. VÝKRESU A.4.1